



Fiche technique

PROTECTION MADE EASY

Mixtane Roller



Description et destination du produit

Mixtane Roller est une laque polyuréthane acrylique performante, à deux composants pour application au rouleau.

Mixtane Roller est disponible en haut brillant, haut satin, satin et satin léger. La version mate n'est pas disponible.

Mixtane Roller se distingue de par ses propriétés de haute qualité:

- très haute résistance aux intempéries
- très bonne tenue de brillance et de teinte
- très bonne stabilité thermique
- très bonne résistance chimique
- haute dureté, élasticité et résistance à l'abrasion
- appropriée pour des applications au rouleau (et éventuellement une application à la brosse pour des petites pièces)

Mixtane Roller est par conséquent la couche de finition idéale pour applications au rouleau (lorsque les propriétés mentionnées ci-dessus sont exigées) sur machines, sols (tracés de lignes, zones de démarcation), plaques larmées pour sols, ...

Mixtane Roller peut être utilisée comme couche de finition sur des revêtements en poudre.

- Une bonne adhérence est obtenue sur des époxy exemptes de cire, des époxy polyester et poudres polyester de la marque Oxyplast. Les conditions pour obtenir une bonne adhérence sur les poudres susmentionnées sont :
 - une surface propre
 - un support en poudre durci et correct

Les impuretés doivent être éliminées à l'aide d'un dégraissage adéquat ou d'un dépoussiérage, en fonction de la nature de la saleté. Des dépôts de fumée sur la poudre laquée au four peuvent être à l'origine de problèmes d'adhérence.

- Après nettoyage, poncer rigoureusement le support au Scotch-brite et mordancer avec **Powdersoft** avant de finir avec **Mixtane**.

Liant

Polymère polyuréthane composé d'une résine hydroxyle acrylique et d'un polyisocyanate aliphatique polyfonctionnel.

Pigment

Pigments de couleur anorganiques et organiques stables à la lumière.

Teinte

Toutes les teintes RAL à l'exception des effets luminescents et métalliques. Autres teintes sur demande.

Brillance

Brillant, haut brillant, haut satin, satin et satin léger.

Renseignements techniques

- **Densité:** 1.10 ± 0.1
- **Extrait sec:** 47 ± 2 % en volume
- **Pot-life:** ± 4 heures (à 20 °C)
- **Temps de séchage:** (20°C – 40 micron)
 - Hors poussière : Après 15 minutes
 - Hors poisse : Après 3 heures
 - Sec : Après 12 heures
 - Durci : Après 7 jours
- **Recouvrable:** (20°C)
 - après 16 heures
 - Temps de recouvrement sans poncer entre couches : 48 heures maximum.
- **COV-valeur:** < 480 gr/L (prêt à l'emploi)
- **Rendement théorique:** 6-8 m²/kg (50-60 µm d'épaisseur sèche et en fonction de la couleur)

Le rendement pratique est fortement influencé par la rugosité et la porosité du support, les épaisseurs appliquées et les pertes lors d'application airless.

Prétraitement de surface

Pour une adhérence optimale sur acier, aluminium, galvanisation, appliquer au préalable **Crytlane DTS 20** ou **Crytlane AC VHA 006** (mode d'emploi : voir fiche technique).

Pour des applications sur sols (plaques larmées, tracés de lignes, zones de démarcation,...) mode d'emploi voir schéma « **Mixtane Roller** sur sols ».

Mode d'emploi

Nettoyer le matériel avec **Solvatane**.

Mixtane Roller peut être appliquée en une ou deux couches, en fonction du support (porosité et teinte), au rouleau ou à la brosse. Le produit est livré prêt à l'emploi.

Le temps minimum d'attente entre deux couches est de 12 heures. Au-delà de 48 heures, il y a lieu de poncer entre les deux couches pour obtenir une bonne adhérence.

TABLEAU DE PROPORTION DE MELANGE (en poids)

Haut brillant	(> 90 % (60° Gn))	4/1 BN4
Haut satiné	(85 ± 5 % (60° Gn))	4/1 BN4
Satiné	(70 ± 5 % (60° Gn))	3/2 BNK4
Satiné léger	(50 ± 10 % (60°Gn))	3/2 BNK4

Conditions d'application

L'humidité relative ne peut dépasser 85 % et durant l'application, la température du support doit être de minimum 8 °C et supérieure de 3 °C au moins au point de rosée. L'humidité relative et la température doivent toujours être mesurées à proximité de la surface à peindre.

Stabilité de stockage

Pour la base:

Minimum 2 ans dans l'emballage d'origine et non ouvert, stocké dans un endroit sec, à une température entre -10°C et +40°C.

Pour le durcisseur :

Minimum 18 mois dans l'emballage d'origine et non ouvert, stocké dans un endroit sec, à une température entre -10°C et +40°C

Mesures de sécurité

Pour tout savoir sur les mesures de sécurité, les protections individuelles et les conseils de transport concernant ce produit, consultez la fiche de sécurité.

La dernière version de nos fiches techniques est disponible sur notre site web: www.libertpaints.com

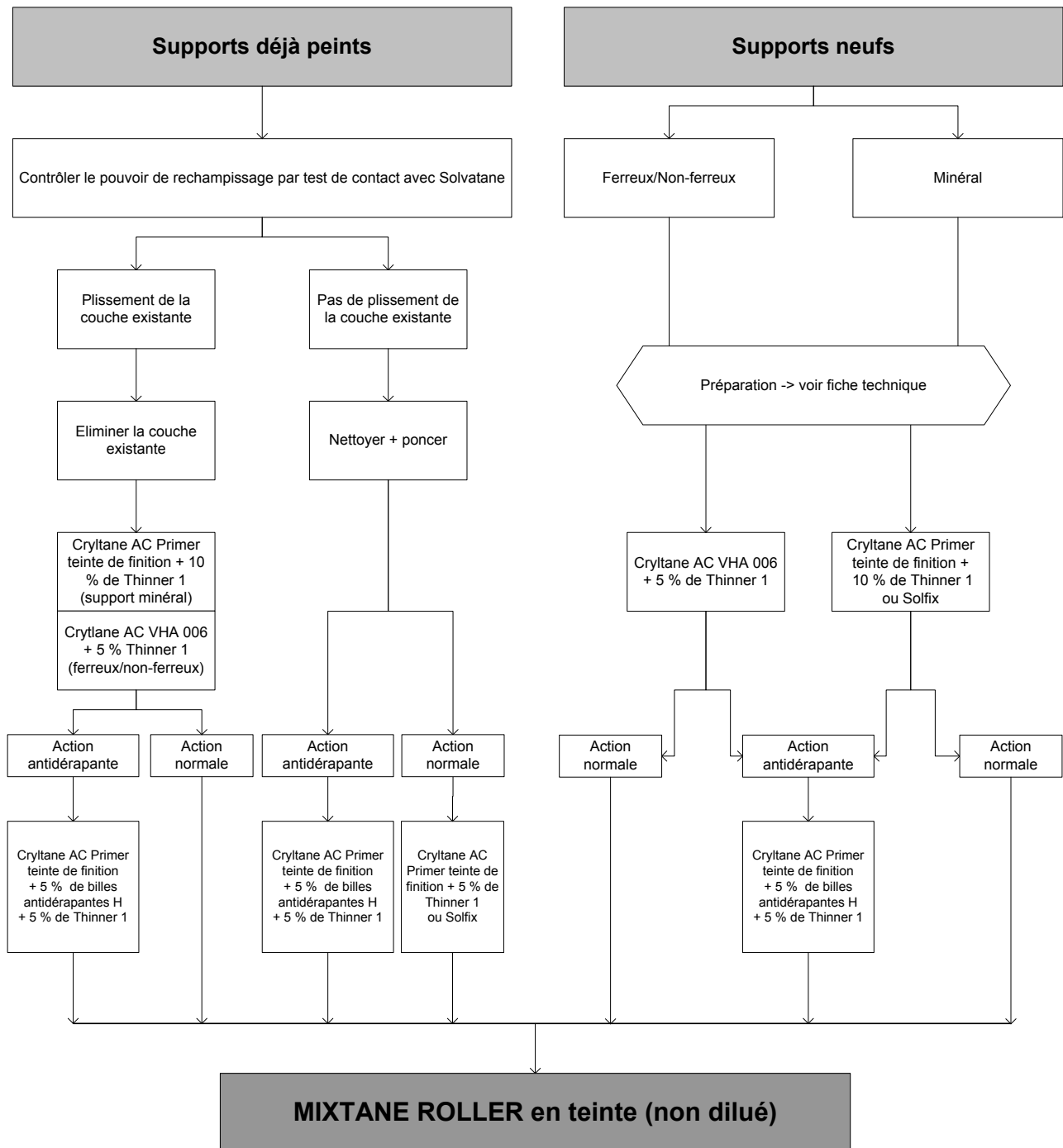
Limitation de responsabilité

Les informations fournies sur cette fiche technique représentent une description générale de notre produit, basée sur notre expérience et des tests effectués en laboratoires, mais ne sont que des données théoriques. Libert Paints ne donne aucune garantie de fonctionnalité ou de résultat et décline toute responsabilité à cet égard.

Nous recommandons à notre clientèle de vérifier au préalable l'applicabilité du produit et l'état des supports, et en cas de doute, d'effectuer les essais représentatifs nécessaires. Contactez notre laboratoire R&D pour tout renseignement dans ce sens. Attention : il revient à notre clientèle de vérifier si l'actuelle fiche n'a pas été remplacée par une version plus récente.

Schéma - Utilisation de MIXTANE ROLLER sur sols (minéraux/ferreux/non ferreux)

But : peinture pour marquage (tracé de lignes, couloirs, zones de démarcation) sur sols neufs ou anciens sols minéraux/ferreux et non-ferreux déjà peints (ex. plaques larmées) avec une peinture à deux composants de très haute qualité



REMARQUE : dosage de billes antidérapantes : 175 ml pour 1 L de Cryltane AC Primer (= 5 % en poids)