



Système I.T.E.
weber.therm XM
terre cuite

La solution plaque
terre cuite sur isolant



we
care*

 **weber**
SAINT-GOBAIN



Ses atouts

Créativité architecturale :

- Large choix de plaquettes à l'esthétique chaude et lumineuse pouvant être utilisé jusqu'à 9 m et au-delà en modénatures
- Combinaisons multiples entre les textures d'enduits, les différents épidermes et formats de plaquettes de terre cuite
- Association de couleur décuplée parmi les nuanciers : mortier de jointoiment, enduit de finition et terre cuite

Sécurité :

- Système validé par trois ATEX délivrées par le CSTB (Appréciation Technique d'Expérimentation)
- Classement de réaction au feu optimal pour les 3 systèmes ci-dessous
- **Exclusivité**, le développement d'une plaquette spécifique de 10 mm rend la finition terre cuite accessible à toutes les zones de sismicité du territoire français (sur isolant PSE et **weber.therm ultra 22**)

Pérennité :

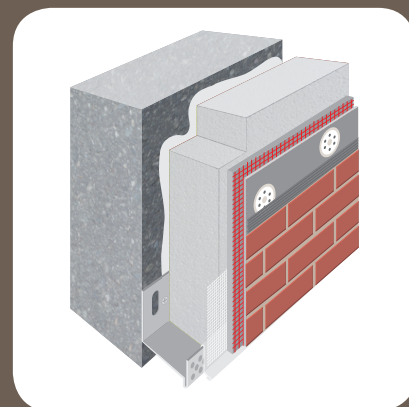
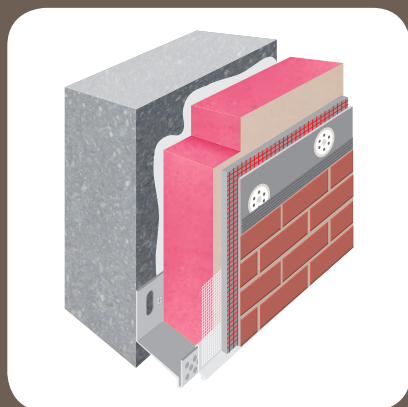
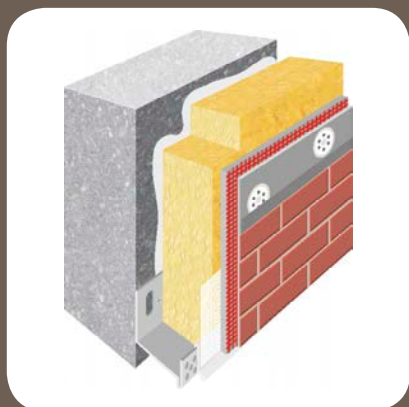
- Résistance aux chocs renforcée : idéal dans les zones d'accès public
- Résistance aux agressions extérieures : vent, pluie, gel, UV...
- Peu d'entretien

Mise en œuvre simple et rapide :

- Association de la finition terre cuite et de la finition enduit sans avoir à recourir à différents systèmes ITE
- Plan de chevillage simplifié
- Double encollage de la plaquette après chevillage (pas de passe complémentaire de sous-enduit)
- Pose traditionnelle de la plaquette terre cuite, ne modifie pas les habitudes de travail

Choix entre 3 isolants

une réponse à toutes les contraintes économiques, thermiques et réglementaires (incendie, sismique)



Les caractéristiques techniques du système

DOMAINE D'EMPLOI

- Supports constitués en maçonnerie ou en béton, en travaux neufs ou en rénovation
- Pose jusqu'à 9 m (R+2), et jusqu'à 1 300 m d'altitude en montagne
- Possibilité de créer des modénatures au-delà de 9 mètres : bandeaux de fenêtres, bandeaux décoratifs, allèges, habillages de loggia...
- Parement de terre cuite disponible sur systèmes **weber.therm XM roche**, **weber.therm XM PSE** et **weber.therm XM ultra 22**

IDENTIFICATION

- Isolants :
 - PSE blanc (λ 0.038) de 2 à 30 cm
 - PSE gris (λ 0.031) de 2 à 30 cm
 - **weber.therm ultra 22** (λ 0.022) de 2 à 12 cm
- Mortier poudre **weber.therm XM** à base de chaux aérienne destiné au collage, calage et sous-enduit
- Plaquelette terre cuite
 - dilatation à l'eau bouillante inférieure à 0.3 mm/m
 - coefficient d'absorption du rayonnement solaire inférieur à 0.7
 - 3 formats disponibles en épaisseur 14 mm : 22 x 6.5 cm, 22 x 5 cm et 28 x 5 cm
 - 1 format **exclusif** : plaquelette allégée d'une épaisseur de 10 mm au format 22 x 5 cm

MISE EN ŒUVRE

- Mode de fixation du système :



	weber.therm XM PSE	weber.therm XM roche	weber.therm XM ultra 22
RDC	pose collée	pose calée-chevillée	pose calée-chevillée
Du R+1 et dans la limite de 9 mètres (R+2)	pose calée-chevillée	pose calée-chevillée	pose calée-chevillée

- Collage ou calage de l'isolant suivant mode de pose
- Mise en oeuvre du sous-enduit **weber.therm XM** tramé
- En pose calée-chevillée, réalisation du chevillage en totalité et exclusivement au-dessus du sous-enduit suivant le plan de chevillage défini dans l'ATEX
- Sur le sous-enduit tramé et chevillée, pose traditionnelle de la plaquelette de terre cuite en double encollage

DOCUMENTS DE RÉFÉRENCES

- Appréciation Technique d'expérimentation délivrée par les CSTB : n°2121 (PSE), n°2122 (Laine de roche) et n°2186 (**weber.therm ultra 22**)
- Cahier des Prescriptions Techniques d'emploi et de mise en oeuvre n°3035 V2
- Cahier n°3699 V3 de novembre 2013 : règles pour la mise en oeuvre en zones sismiques des systèmes ITE

PERFORMANCE DU SYSTÈME

- **Résistance aux chocs** : catégorie I
- **Résistance au feu** :
 - A2 sl d0 : pour le système **weber.therm XM roche**
 - B sl d0 : pour le système **weber.therm XM PSE** et **weber.therm XM ultra 22**
- **Résistance de la plaquelette au gel** : conforme à la norme NF P 13 307
- **Résistance thermique** :
 - Isolant PSE R de 0,80 à 9,65 m².K/W
 - Isolant laine de roche R de 1,05 à 7,20 m².K/W
 - Ultra 22 R de 1,70 à 5,45 m².K/W
- **Mise en oeuvre en zone sismique** : respecter les dispositions constructives spécifiques du cahier 3699 V3

Zones de sismicité	Catégories d'importance du bâtiment			
	I	II	III	IV
1				
2				
3				
4				

■ Compatible avec les 3 systèmes **weber.therm XM** terre cuite

■ Configurations limitées aux systèmes ci-dessous :

- **weber.therm XM PSE**
+ plaquelette 220 x 50 x 10 mm **exclusivité**
- **weber.therm XM ultra 22**
+ plaquelette 220 x 50 x 10 mm **exclusivité**



Découvrez l'extraordinaire richesse de la terre cuite



**100 % naturelle,
durable
et sans entretien**

- Résistante face aux agressions extérieures : chocs, UV, vent, gel et autres aléas climatiques
- Diversité et richesse esthétique pour une grande liberté architecturale
- Couleurs uniques chaudes et lumineuses
- Matériau naturel facile à associer à d'autres matériaux comme le verre, le bois, les enduits
- Pérennité et maintenance réduite pour une maîtrise des coûts à long terme

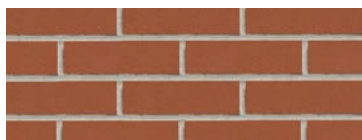
Nuancier Couleurs* et Aspects



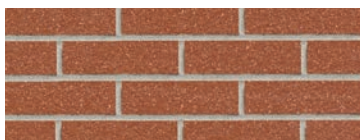
Rose



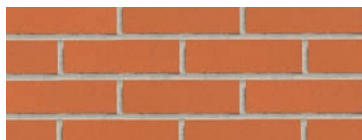
Rose Sablé



Rouge



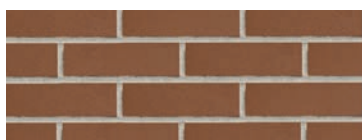
Rouge Sablé



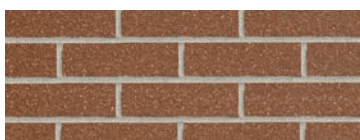
Rouge-orangé



Rouge-orangé Sablé



Violine



Violine Sablé



Champagne



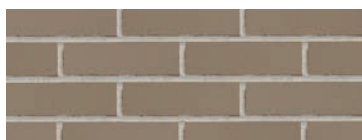
Champagne Sablé



Beige



Beige Sablé



Gris Perle



Gris Perle Sablé



Blanc Engobé

Formats disponibles



- **22 x 5 cm**
Épaisseur 10 mm
- **22 x 5 cm**
Épaisseur 14 mm
- **22 x 6,5 cm**
Épaisseur 14 mm
- **28 x 5 cm**
Épaisseur 14 mm

Le collage

Le collage est réalisé directement après séchage complet du sous-enduit (48h minimum) :

- La pose des plaquettes est réalisée en double encollage
- L'agencement des plaquettes peut être effectué à joints verticaux croisés ou droits. Elles sont pressées fortement et légèrement battues au maillet caoutchouc
- La largeur des joints horizontaux et verticaux doit être au minimum de 8 mm et être réalisée au moyen de cales, croisillons ou à l'aide d'une corde
- La pose sans joints remplis ou à joints vifs (plaquettes bord à bord) est interdite



Le jointoiment des plaquettes

- Le jointoiment des plaquettes se fait au moins 24 heures après le collage, après avoir enlevé les cales, les croisillons ou la corde
- Après raffermissement du joint en surface, deux finitions possibles : brossé ou lisse



Les mortiers colorés de jointoiment

weber.cal F ou PF

sont disponibles dans une sélection de teintes en deux finitions.

Saint-Gobain Weber France
Rue de Brie – BP 84 – Servon
77253 Brie-Comte-Robert cedex
www.weber.fr

Centre de Renseignements Techniques

► N° Indigo 0 820 00 33 00

0,12 € TTC / MN


TERREAL


SAINT-GOBAIN